

**Bilingual CertLingua**

- Turner-Greiß (Tg)
- Hansch (Han)

**Cambridge Certificate**

- Hansch (Han)
- Wahnschaffe (Wa)

**Sportschule**

**Sportlicher Zweig 5-7**

- Linnemöller (Lin)
- Meier (Mr)

**Sportklasse 8+9**

- Bagats (Ba)
- Schürmann (Schü)

**Sportklasse Sek. II**

- Pönighaus (Pön)

**Rudern**

- Meier (Mr)

**Handball**

- Bagats (Ba)
- Borchering (Bo)
- Stahl (Stah)
- Halstenberg (Habe)

**Volleyball**

- Garbisch (Ga)

**Leichtathletik**

- Linnemöller (Lin)
- Schürmann (Schü)

**Fußball**

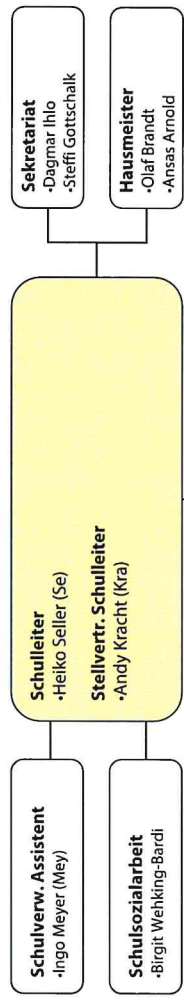
- Hinsken (Hi)
- Hobbeling (Hl)
- Hoefermann (Hoe)

**Beratung**

- Krüger (Kr)
- Burgschweiger (Bu)

**Mädchen-, Jungenarbeit**

- Krüger (Kr)
- Tornau (To)
- Hoefermann (Hoe)



**Erprobungsstufe**

**Koordination**

- Hobbeling (Hl)

**Klassenlehrer**

- 5a Wahnschaffe/Bagats (Wa/Ba)
- 5b Wöpner/Schulte-Schulenberg (Wömp/Ssb)
- 5c Hobbeling/Meier (Hl/Mr)
- 5d Bock/Hoefermann (Bc/Hoe)
- 5e Ußling/Martens (Ußl/Mart)
- 6a Fröstl/Kracht (Fö/Kra)
- 6b Rahe/Goetzke (Rahe/Goet)
- 6c Salamon/Lichtleitner (Sm/Lc)
- 6d Stahl/Linnemöller (Stah/Lin)

**Mittelstufe**

**Koordination**

- Pöppelmeyer (Pö)

**Schülerpraktika**

- Piehl (Pie)

**Klassenlehrer**

- 7a Garbisch/Vogt (Ga/Vo)
- 7b Streich/Prüßner (Stre/Prü)
- 7c Kettelmann/Hr. Wirth (Ket/Wr)
- 7d Bock/Borchering (Bock/Bo)
- 8a Hansch/Hr. Schürmann (Han/Schü)
- 8b Windhorst/Metting (Win/Mtg)
- 8c Byeby/Märbe (By/Mö)
- 8d Bierhaus/Lingen (Bi/Ling)
- 9a Linnemöller/Meier (Lin/Mr)
- 9b Pöppelmeyer (Pö)
- 9c Lange (La)
- 9d Krüger/Fernandez (Kr/Fer)

**Oberstufe**

**Koordination**

- Pönighaus (Pön)

- EF Pönighaus/Stahl (Pön/Stah)
- Q1 EF Pönighaus/Fr. Wirth (Pön/Wir)
- Q2 Hanke/Lange (Ha/La)

**Nachmittagsbetreuung**

- Krüger (Kr)
- Bock (Bc)
- von Eye-Lihra, Mielke, Jauer, Bollhorst, Möhle

**Hygienebeauftragte**

- Devenish (De)

**Sicherheitsbeauftragte**

- Lange (La) Brandschutz
- Meyer (Mey) Generalien
- Borchering (Bo), Linnemöller (Lin) Sport
- Schlieder (Sn) Kunst, Erste Hilfe

**Gefahrstoffbeauftragter**

- Lembcke (Le)

**Ausbildungsbeauftragte**

- Lichtleitner (Lc) / Krüger (Kr)

**Ansprechp. f. Gleichstellungsfragen**

- Tornau (To), Vertretung: Blank (Bl)

**Individuelle Förderung**

- Hansch (Han) ab Klasse 7
- Krüger (Kr)/Fr. Bock (Bc) Kl. 5/6

**Stundenplan**

- Tornau (To)/Streich (Stre)/Richter (Rich)

**Homepage/Intranet/Schulmail**

- Pönighaus (Pön)/Meyer (Mey)
- Richter (Rich)/Byebyl (By)

**Schulbücher**

- Hr. Wirth (Wr)

**Schulwandrfahrten**

- Garbisch (Ga)

**Klassenbücher**

- Schulte-Schulenberg (Ssb)

**Vertretungsplan**

- Kracht (Kra)/Meyer (Mey)
- Tornau (To)

**Studentische Praktika**

- Fröstl (Fö)
- Windhorst (Win)
- Seller (Se), Praxissemeister

**Berufsorientierung Oberstufe**

- Piehl (Pie), Kettelmann (Ket), Ußling (Uß)

**KAoA Sek. I**

- Kettelmann (Ket), Piehl (Pie), Ußling (Uß)

**Betriebspraktikum Klasse 9**

- Piehl (Pie)

**MINT-Beauftragter**

- Lembcke (Le)

**LRS**

- Fr. Schürmann (Shü)/Fr. Wirth (Wir)

**Partner und Öffentlichkeit**

**Firmen**

- Wago – Lembcke (Le)
- Follmann – Lembcke (Le)

**Schulen**

- Lycee Jean Bart (Fra) – Metting (Mtg)
- Schule 23 Kalingrad (R) – Lange (La)
- Collège Jean Baptiste Corot Paris Metting (Mtg)
- Park View High School (Virginia USA)
- Hobbeling (Hl)
- Wiljandi Gymnasium (Estland)
- Lembcke (Le)/Pöppelmeyer (Pö)
- Hansch (Han)

**Sonstiges**

- Presse – Wittich (Wr)
- ÖPNV – Prüßner (Prü)

**Lehrerrat**

- Richter (Rich), Vorsitzender
- Salamon (Sm)
- Stahl (Stah)
- Fr. Wirth (Wir)
- Sundermeier (Sun)

**Fachschaften**

- Biologie – Hr. Schürmann (Schü)
- Chemie – Prüßner (Prü)
- Deutsch – Hr. Wirth (Wr)
- Englisch – Pöppelmeyer (Pö)
- Erdkunde – Fr. Schürmann (Shü)
- Französisch – Metting (Mtg)
- Geschichte – Tornau (To)
- Informatik – Byebyl (By)
- Kunst – Wittich (Wt)
- Latein – Blank (Bl)
- Mathematik – Lange (La)
- Musik – Kolbus (Kolb)
- Philosophie – Tornau (To)
- Physik – Dr. Vogt (Vo)
- Politik/SoWi – Ußling (Ußl)
- Religion ev. – Fr. Bock (Bc)
- Religion kath. – Hosse (His)
- Spanisch – Fr. Wirth (Wir)
- Sport – Linnemöller (Lin)

**Sammlungen**

- Biologie – Pönighaus (Pön)
- Chemie – Lembcke (Le)
- Musik – Kolbus (Kolb)
- Physik – Sundermeier (Sun)
- Kunst – Wittich (Wt)
- Sport – Borchering (Bo)